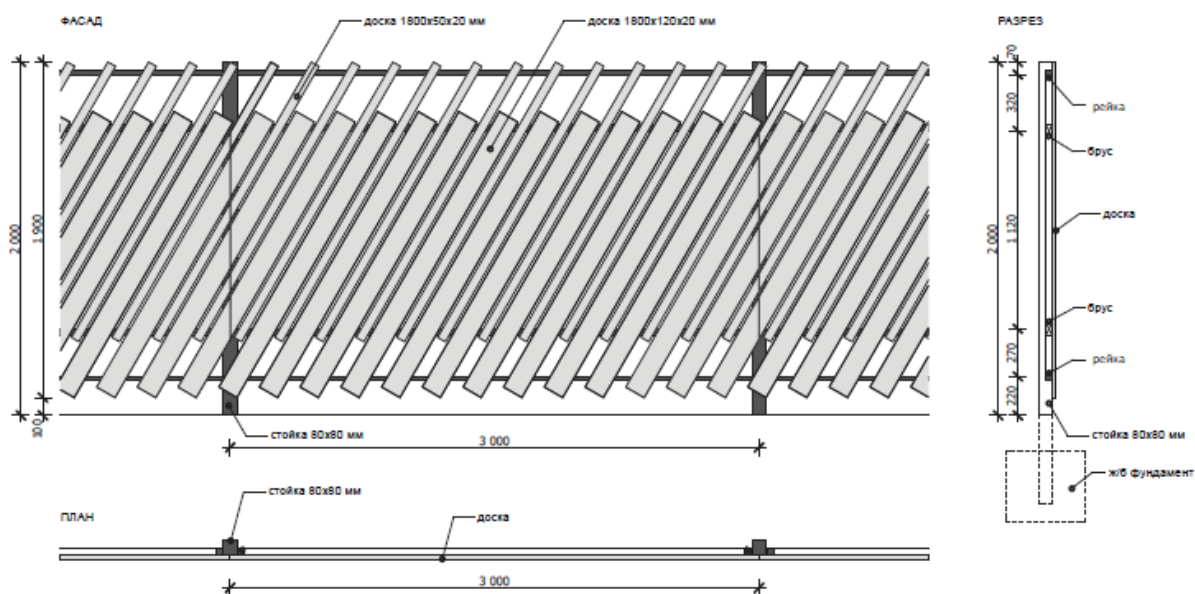


Приложение №4 к Правилам внутреннего распорядка и проведения строительных работ в СНТ «Озерный край»

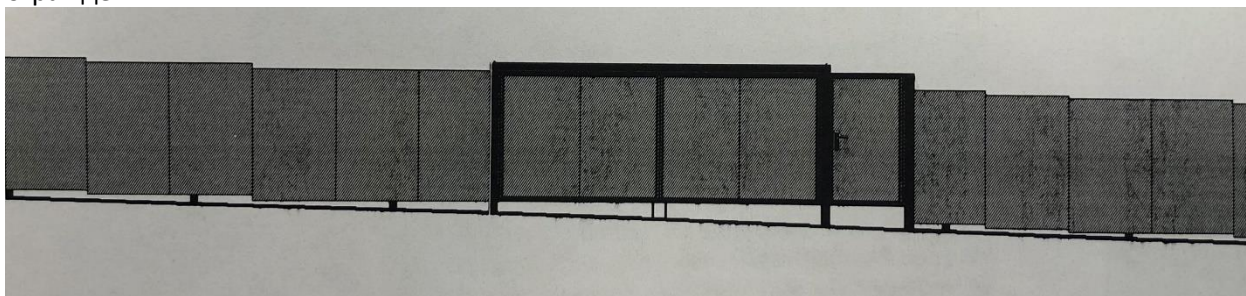
Единая концепция фасадного ограждения земельных участков.

В поселке обязателен к применению единый тип фасадного ограждения (по границе участков собственников и земель общего пользования) земельных участков собственников.

Высота от уровня земли: 2 метра. Конструкция: металлические стойки на ж/б фундаменте. Обшивка: с внешней стороны, из досок двух чередующихся ширин 120мм и 50мм, расположенных под наклоном ок.65° и с зазором 10-15мм. Цвет: серый (краска Tikkurila pika-teho L487 или аналогичная по цвету).



При перепаде уровня земли используется посекционное ступенчатое изменение высоты ограждения.



Допускается:

- Устройство цоколя из бетона или других материалов высотой не более 40см. Внешний вид деревянной части должен при этом оставаться неизменным, ее высота не должна превышать 2м, а общая высота ограждения вместе с цоколем не должна превышать 2,4м от уровня земли.
- Устройство столбов из бетона с облицовкой или без, кирпича или другого материала по краям участка, на поворотах забора и у ворот и калиток.
- Устройство с внутренней стороны второго слоя ограждения на том же каркасе или отдельностоящего. Материал и цвет внутреннего слоя остаются на усмотрение собственника участка. Высота второго слоя не должна превышать высоты фасадной части.

Требования к внешнему виду, высоте и материалам ворот и калиток Правилами не устанавливаются и остаются на усмотрение собственников участков.